

Gondelstraat
Scheveningen
schetsplan

11 grondgebonden woningen

JAGERJANSSEN OFFICE



JagerJanssen architecten BNA

ir. Alex Jager en ir. Rogier Janssen

Vijverhofstraat 90

3032 SN Rotterdam

t 010 750 7959

f 010 750 9593

e info@jagerjanssen.nl

i www.jagerjanssen.nl

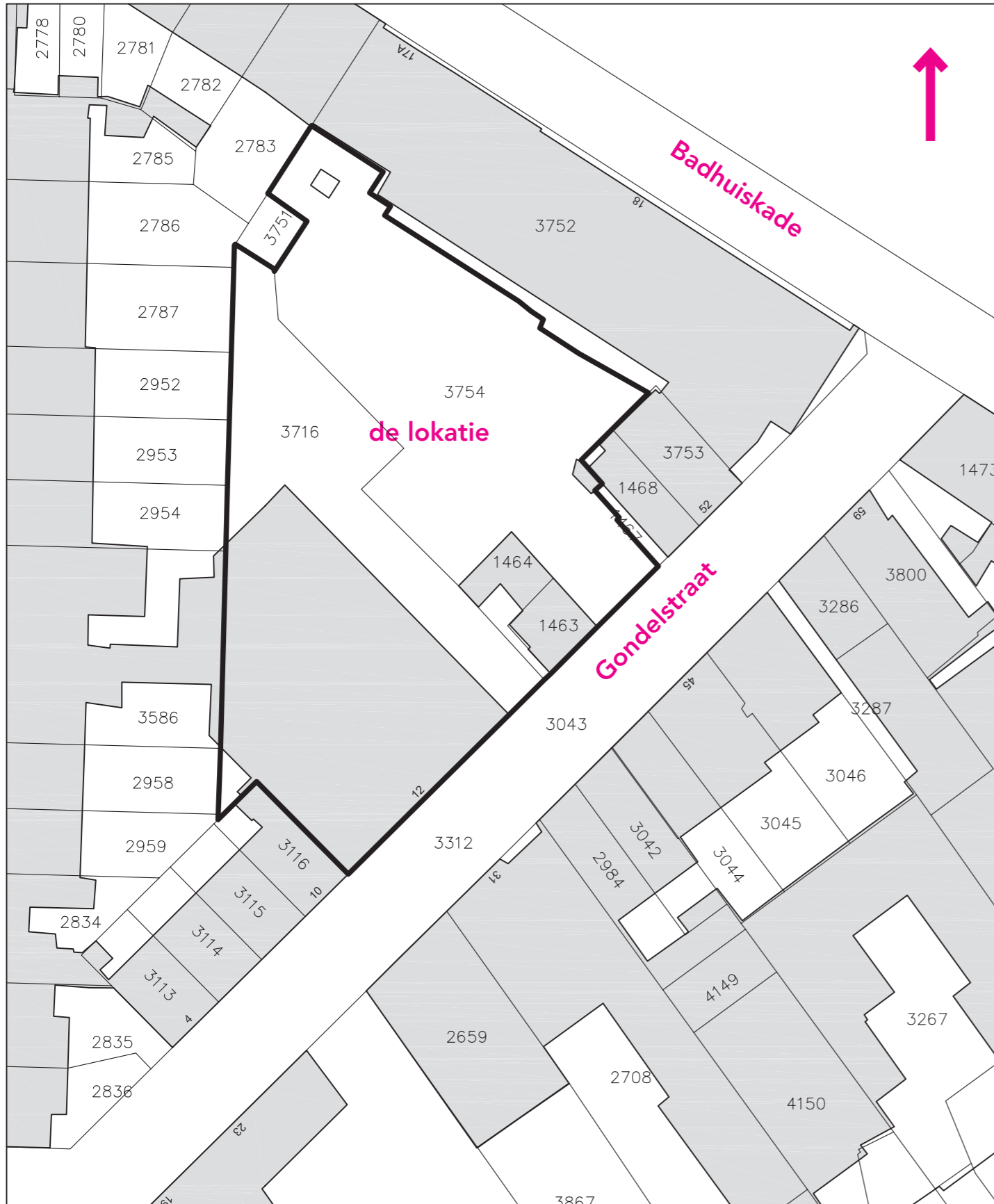


© 2007 JagerJanssen architecten BNA



de lokatie 1

De Gondelstraat in Scheveningen ligt op een steenworp afstand van het strand, een prachtige plek voor bijna elke doelgroep: van fervent surfer en jonge gezinnen tot aan senioren.



de lokatie 2

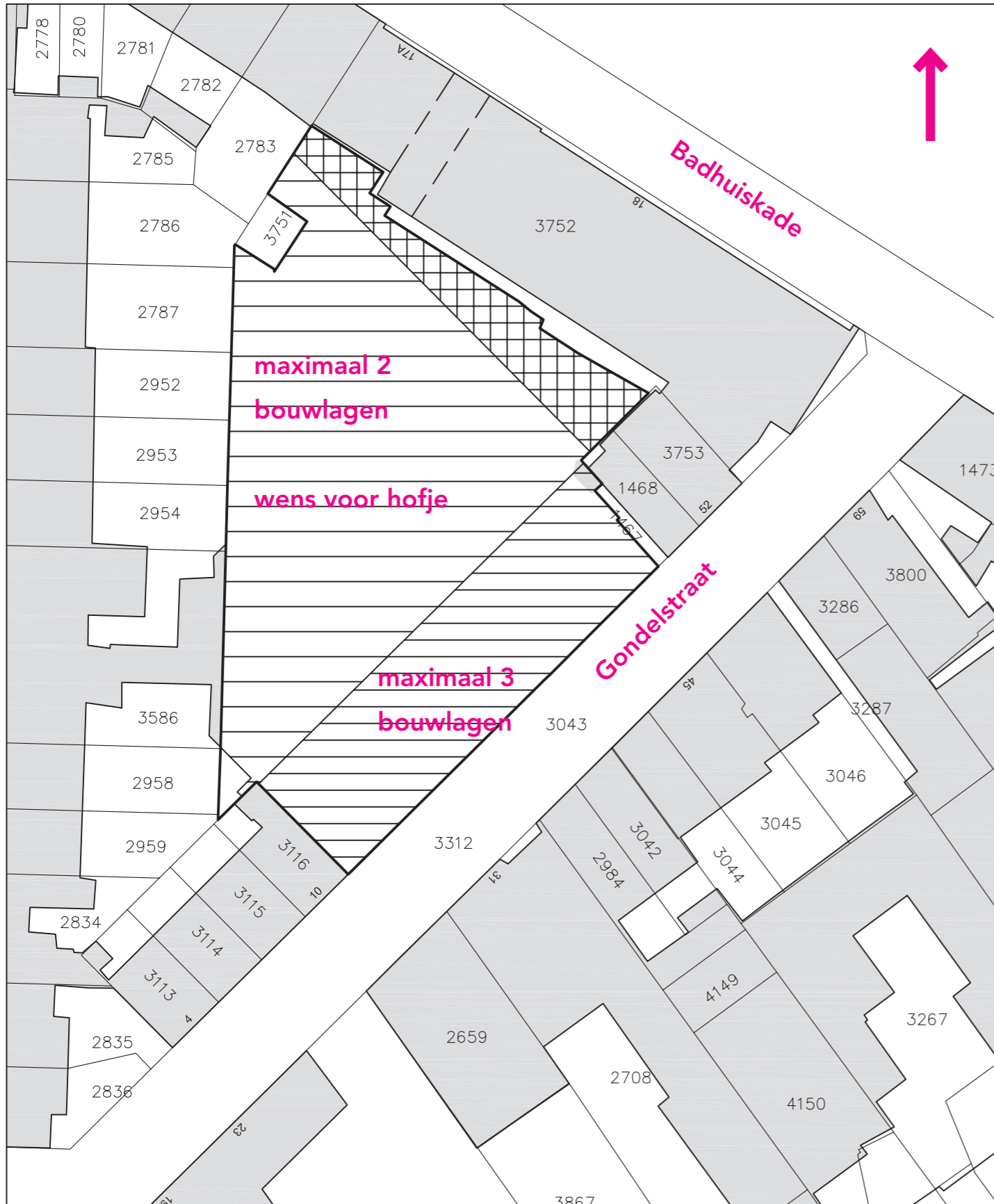
De lokatie meet ongeveer 1820 m². Momenteel staan op de lokatie nog een tweetal visserswoningen en een drukkerij. Deze zullen plaatsmaken voor een nieuw plan.

Een deel van de lokatie wordt op dit moment gebruikt als parkeerplaats voor het gebouw op perceelnummer 3752. Op de begane grond is hier een vestiging van een bank. De parkeerplaats is te bereiken via het poortje aan de Badhuiskade. Tevens is er een uitgang aan de Gondelstraat.



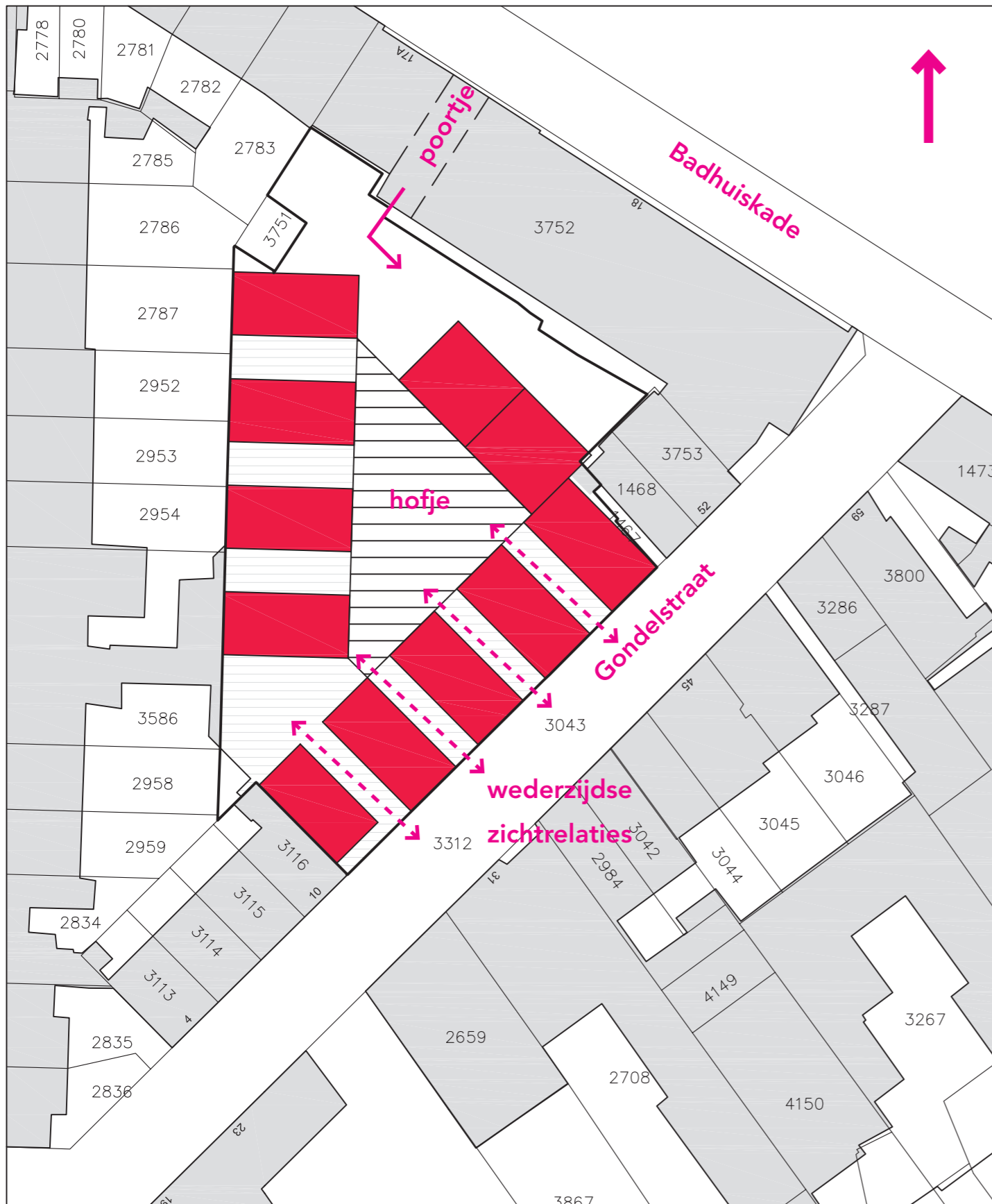
de opgave 1

De wens is om op de lokatie minimaal 12 woningen te realiseren. Aanvullend is een hofje gewenst. De maximale bouwhoogte aan de Gondelstraat kant is 3 bouwlagen. De maximale bouwhoogte in het binnengebied is 2 bouwlagen.

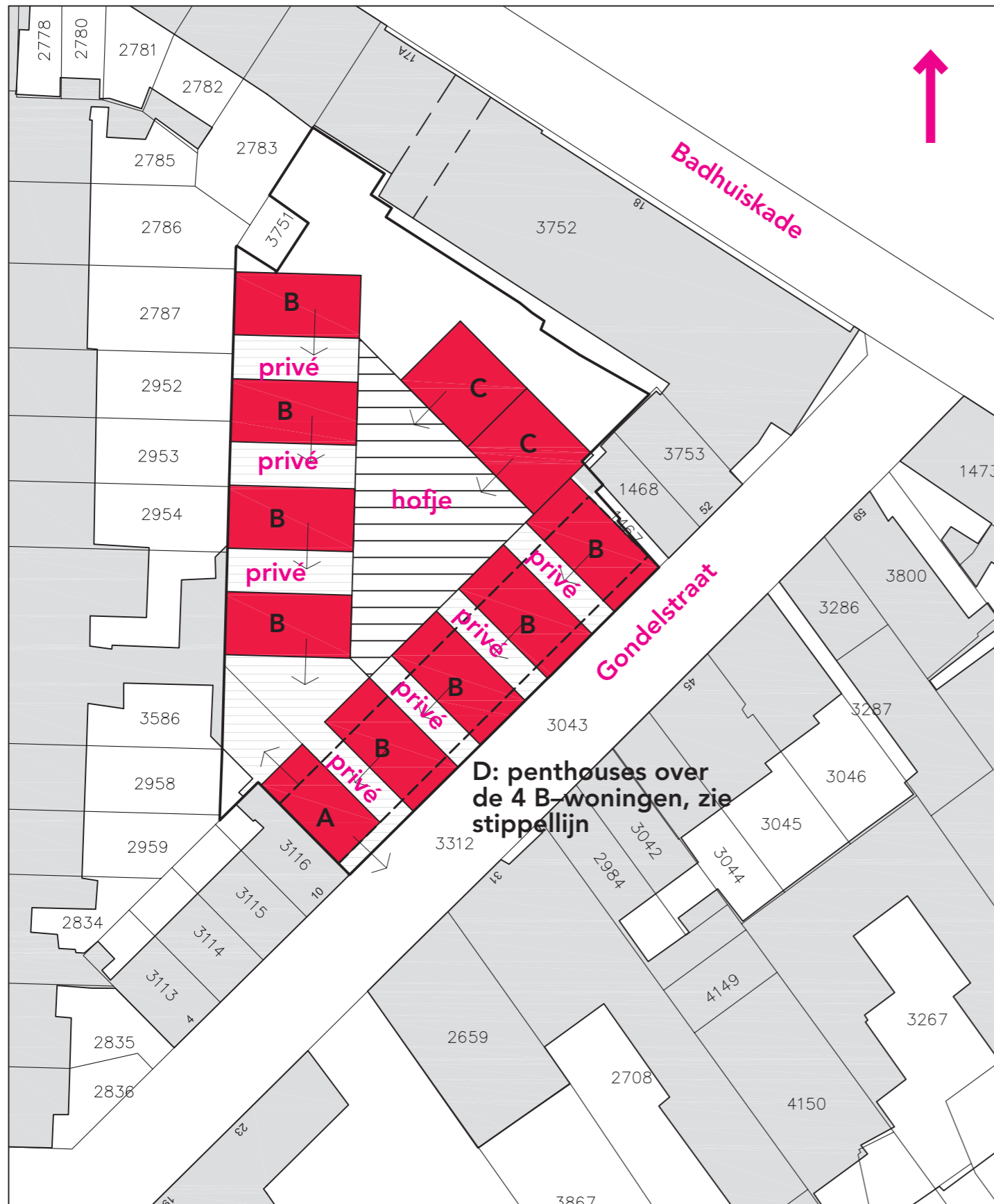


het zichtbare hof

Het idee is om een hofje te maken voor de toekomstige bewoners. Dit hof is te bereiken middels het bestaande poortje vanaf de badhuiskade. Het hier geschetste hof is vanuit de Gondelstraat te zien, in het hof ontstaat er een intiem binnengebied met vergezichten naar het collectieve terrein. Vanaf het collectieve terrein krijgt het bouwblok lucht: tussen de woningen door ontstaat ritmisch een vluchtige blik op het hofje.



oriëntatie en types



Er zijn meer relaties. De woningen hebben een eigen buitenvide over 2 verdiepingen: een smal stuk privé terrein. Vanuit de woning levert dit een ongekend ruimtelijk effect: je kunt je eigen privé terrein overzien en tegelijkertijd kijken naar het hof. Tevens lijkt de buitenruimte bij het interieur te gaan horen. De woningen aan de Gondelstraat kunnen daarbij ook nog eens naar de Gondelstraat kijken.

Voorts is elke woning geörienteerd op het hofje. Er ontstaat een intieme sfeer, vooral door gebruik van de natuurlijke materialisatie [zie verder].

We hebben een aantal types gebruikt:

- Type A: één grondgebonden woning met 3 bouwlagen gericht op de Gondelstraat en op een eigen achtertuin. Deze woning grenst niet aan het hof;
- Type B [8×]: een grondgebonden woning met 2 lagen gericht op het hof. De woningen gelegen aan de Gondelstraat zijn tevens gericht op de Gondelstraat. Deze woningen hebben een magnifieke ruim-

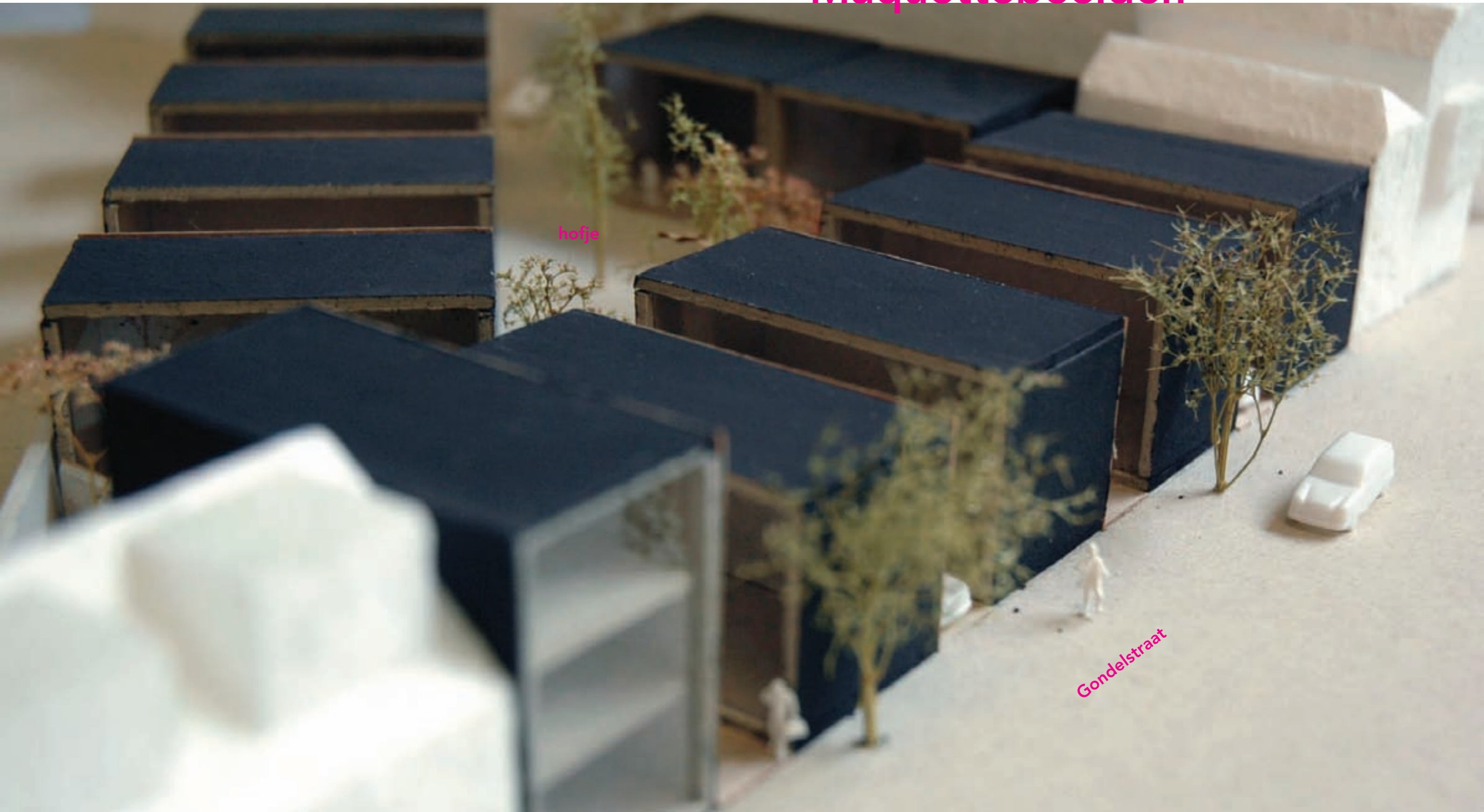
- telijke beleving: het privéterrein vergroot optisch je woning en geeft een gevoel van beschutting;
- Type C [2×]: Grondgebonden woning van 2 bouwlagen, gericht op het hof;
- Type D [2×]: Penthouses over de aan de straat gelegen typen B. Aan de Gondelstraat mogen 3 bouwlagen worden gebouwd. Deze penthouses worden in deze schets niet verder uitgewerkt

woningentype B

Hier de situatie ingevuld met woningtypes B.
Achter types C zijn fietsenbergingen gepland.
Aan de Gondelstraat zijde ontstaat een fraaie ritmiek, vergelijkbaar met een straatwand met erkers. Tussen de 'erkers' door ontstaat telkens een spannend doorzicht op het hof.



Maquettebeelden



hofje

Gondelstraat

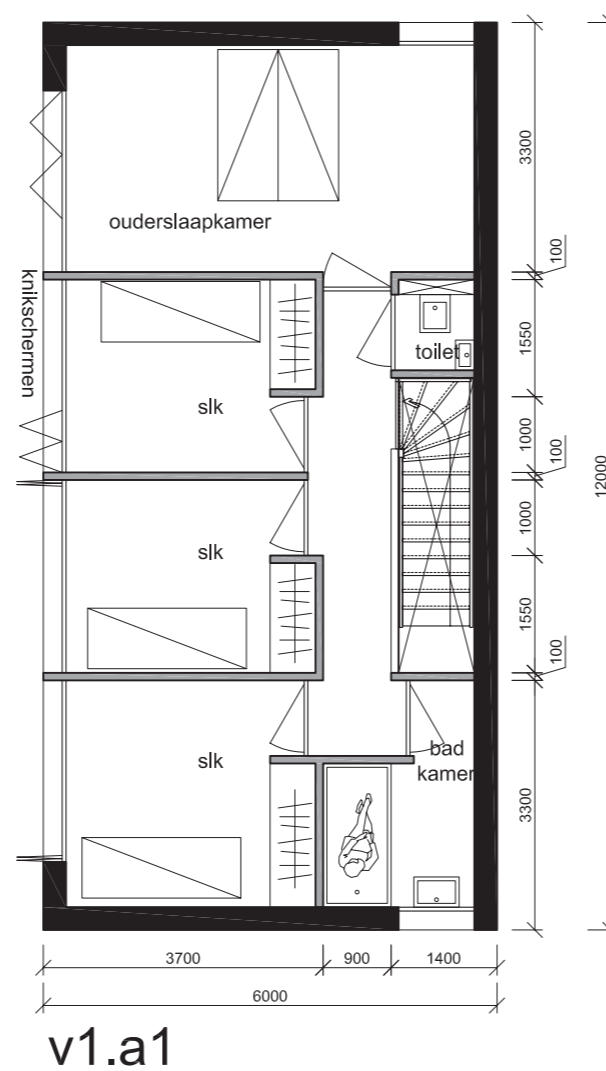
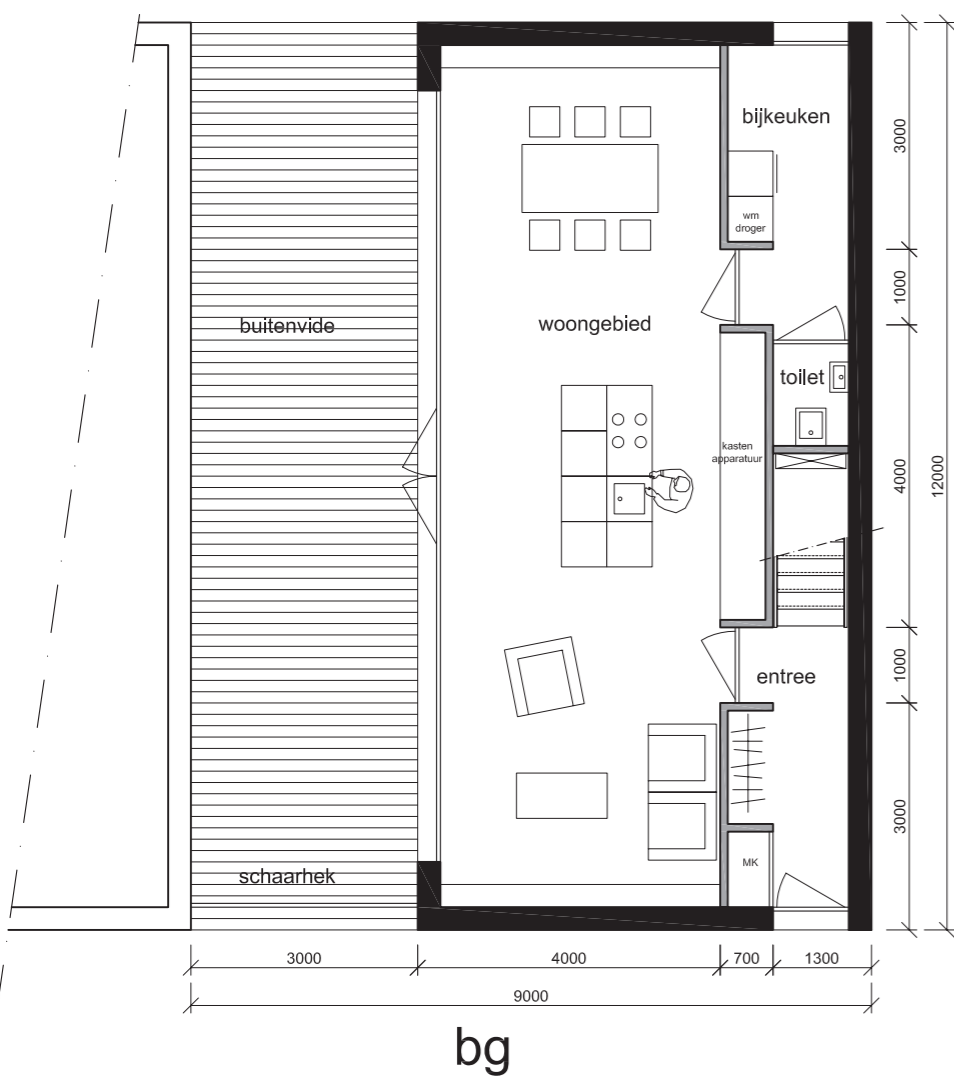
Maquettebeelden

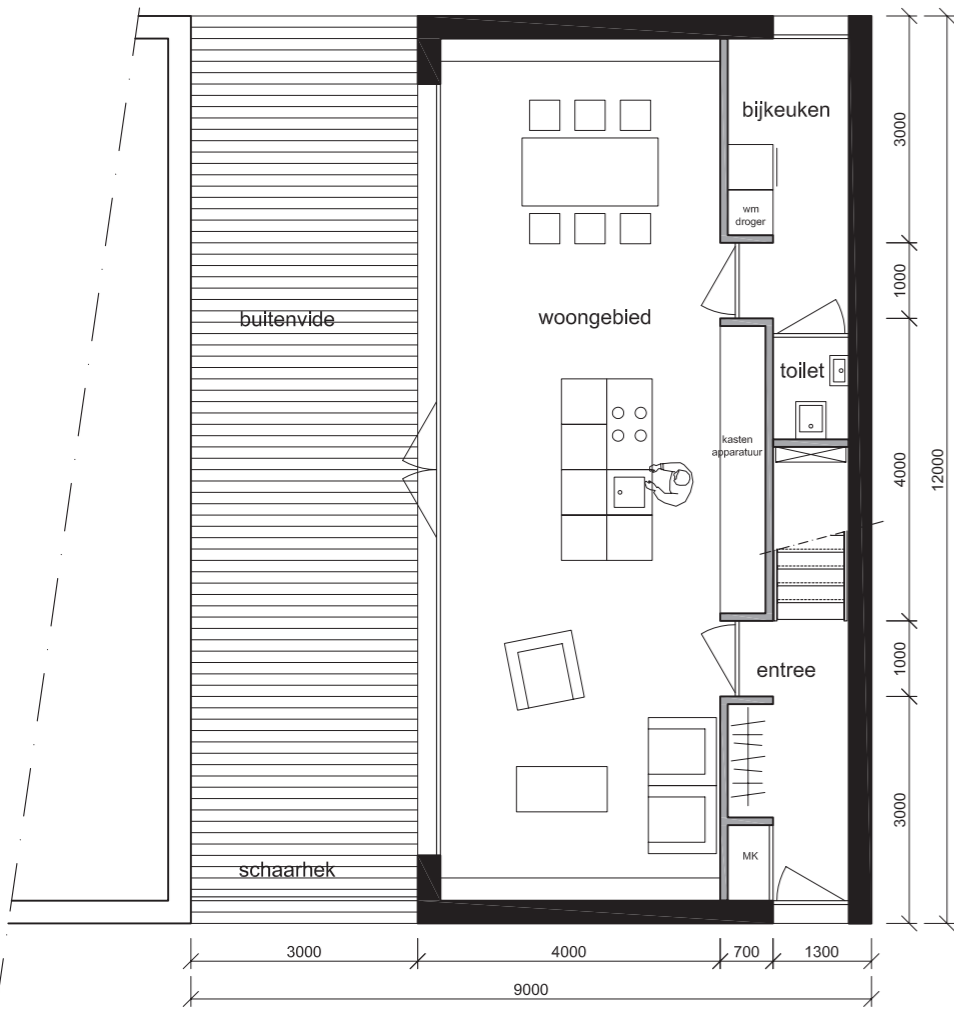


Woning type B

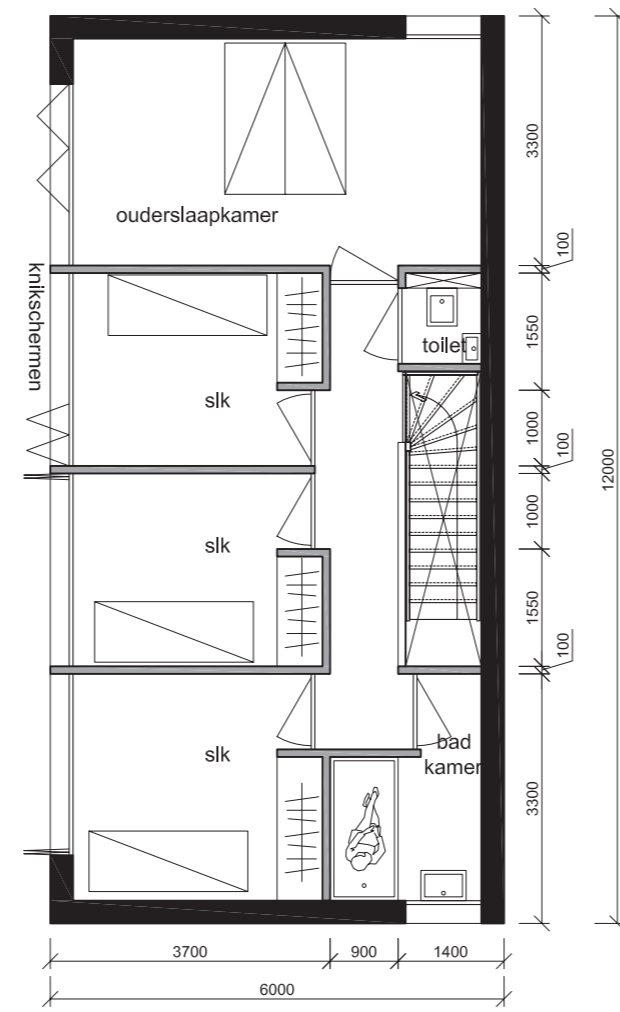
Type B is heel flexibel, er kunnen zeer veel varianten worden bedacht. Ook kunnen gemakkelijk 3 verdiepingen worden gebouwd.

Hiernaast is een 5-kamer woning weergegeven, en binnen hetzelfde systeem zijn 4- en 3-kamerwoningen mogelijk, zie hiervoor op de volgende pagina.

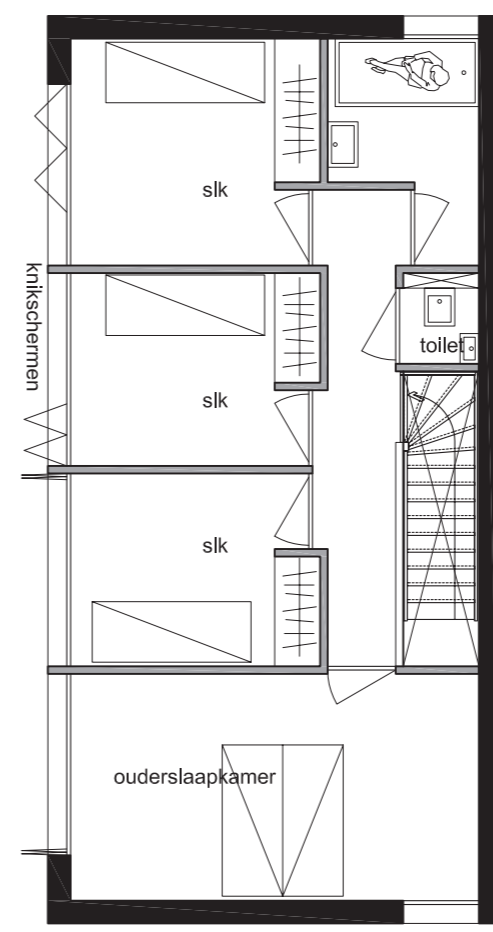




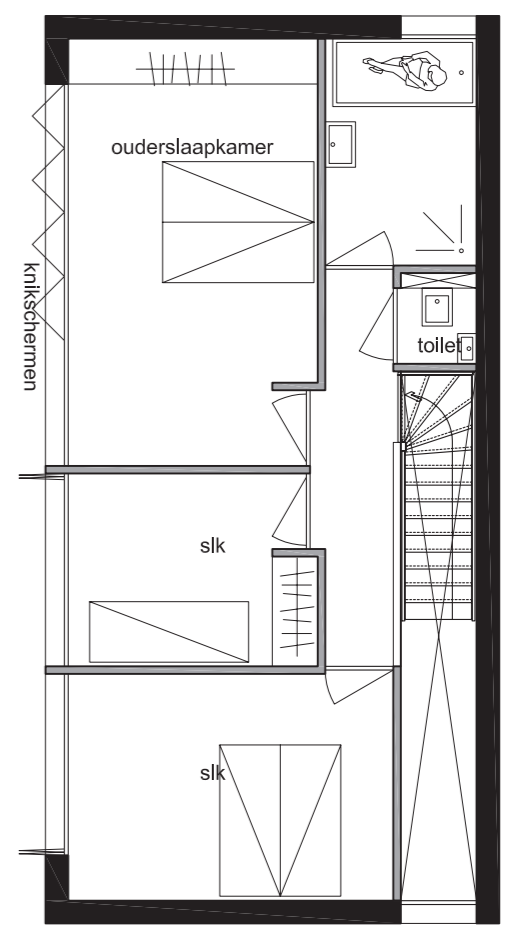
bg



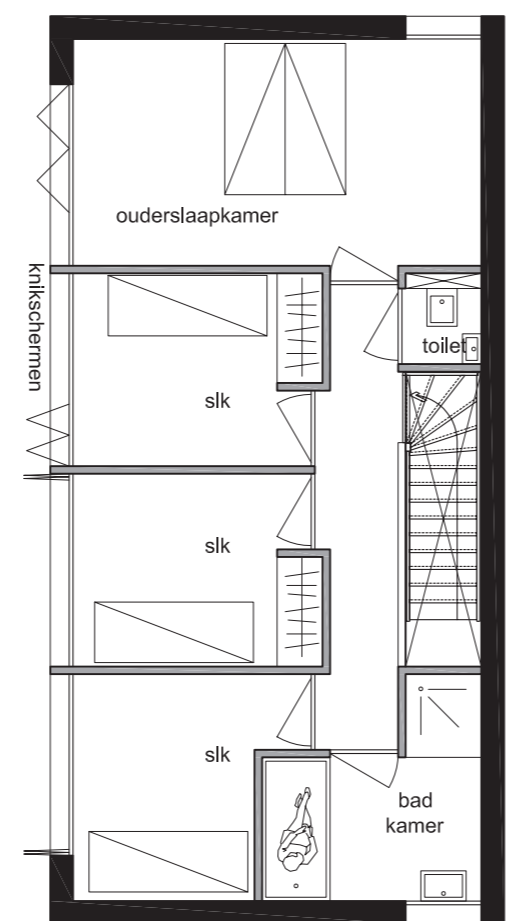
v1.a1



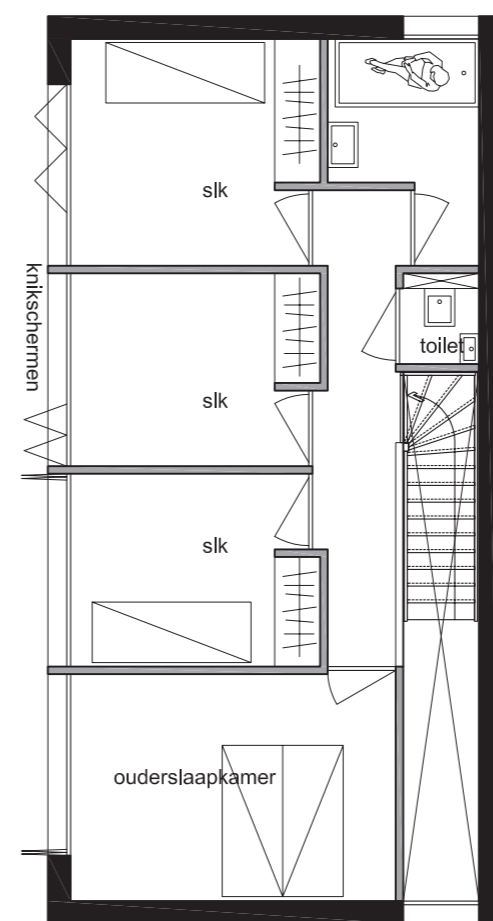
v1.a3



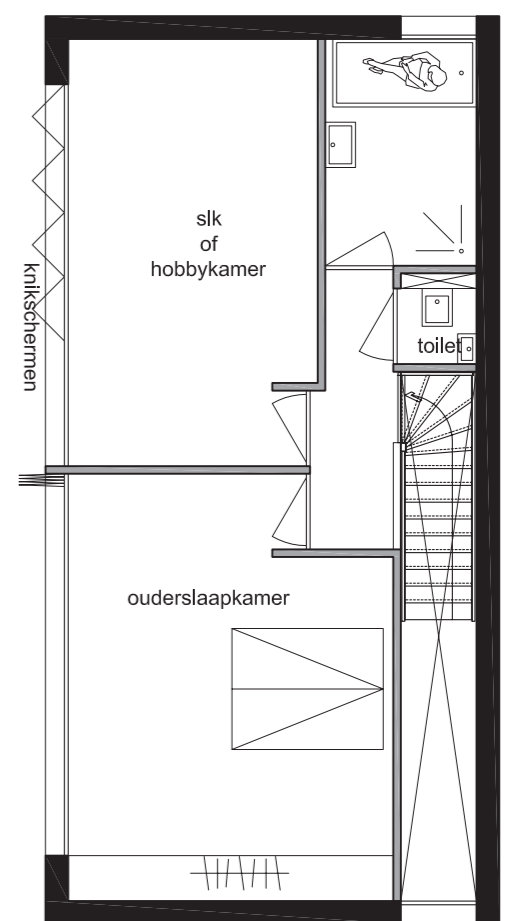
v1.b [3 slk]



v1.a2



v1.a4



v1.c [2 slk]

**Varianten
Woning type B**

Maquettebeelden



Maquettebeelden



Materialisatie [ntb]

De materialisatie is wat ons betreft aan de binnenzijde warm en natuurlijk [veel gebruik van hout: als ook de houten vlonders bij de woning]. Aan de buitenkant kan een 'harder' materiaal worden toegepast, passend in de straatwand. Denk bijvoorbeeld aan baksteen.





JagerJanssen architecten BNA

Vijverhofstraat 90

3032 SN ROTTERDAM

010 750 79 59

info@jagerjanssen.nl

www.jagerjanssen.nl
