

# huis Dijk te Blauwestad



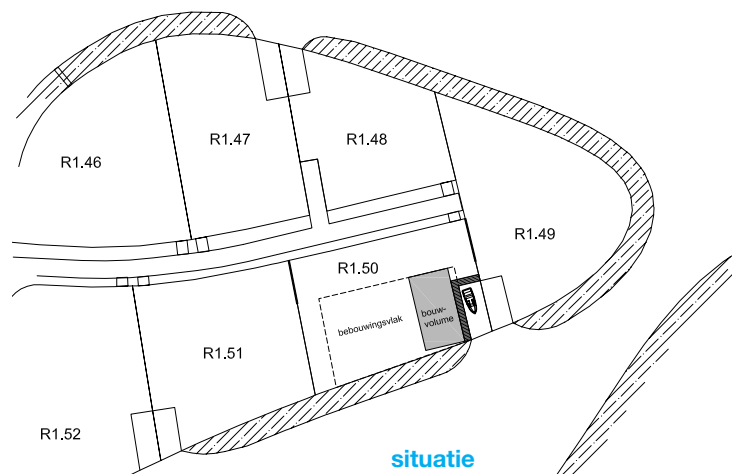
De kavel van de familie Dijk ligt in deelgebied 'Het Riet': een darmvormige eilandenconstellatie in het water. De opzet van de eilanden is simpel: een centrale weg met aan twee zijden kavels die op het water zijn gericht. De verschillende eilanden zijn met elkaar verbonden middels bruggen.

## Het programma van eisen en wensen

Ten eerste en bovenal moest het ontwerp ruim zijn en voelen. Daarnaast zou de woning 3 verdiepingen hebben: een souterrain waarin auto's en motoren geparkeerd kunnen worden, een begane grond vloer met keuken en living, veel lichtval, een zekere grandeur en natuurlijk veel ruimte en tot slot een verdieping met – naast veel ruimte – in totaal 4 slaapkamers.

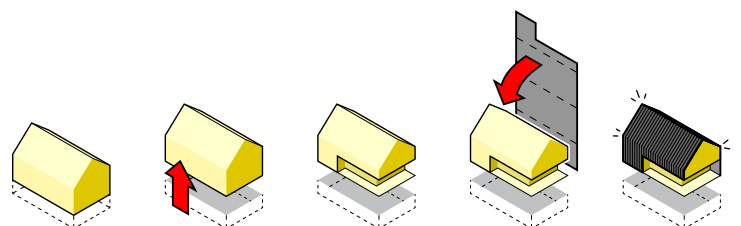
## Het resultaat

Het bouwvolume bestaat uit een woning met daarover als een deken een heldere en eenduidige huid. De huid wordt uitgevoerd in antracietkleurige eternit golfplaten. Het basis volume wordt bepaald door de huid van het huis waarin buitenmuur en dak in elkaar overlopen. Deze huid is het leidende element in het ontwerp. De woning binnen de huid is zacht, uitgevoerd in een lichte houten gevelbeplating. Vanuit de woning wordt het gevoel van ruimte maximaal ervaren door ontworpen zichtlijnen over het weidse Groningse landschap. Door het woonvolume op te tillen en te plaatsen op een terugliggend souterrain lijkt het geheel boven het maaiveld te zweven.



## situatie

Blauwestad: een kunstmatig aangelegd meer van 8 km<sup>2</sup> met daar direct in en omheen 1500 nieuwe woningen.

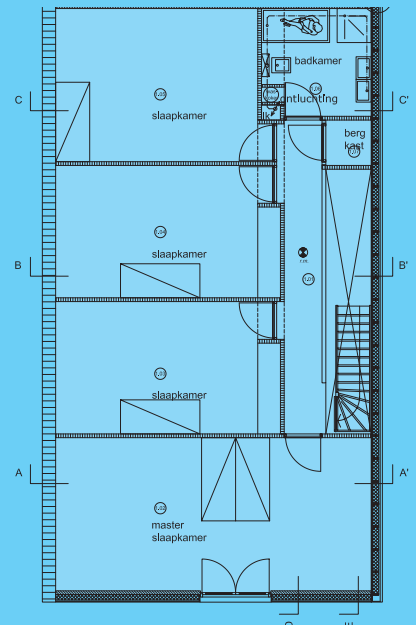
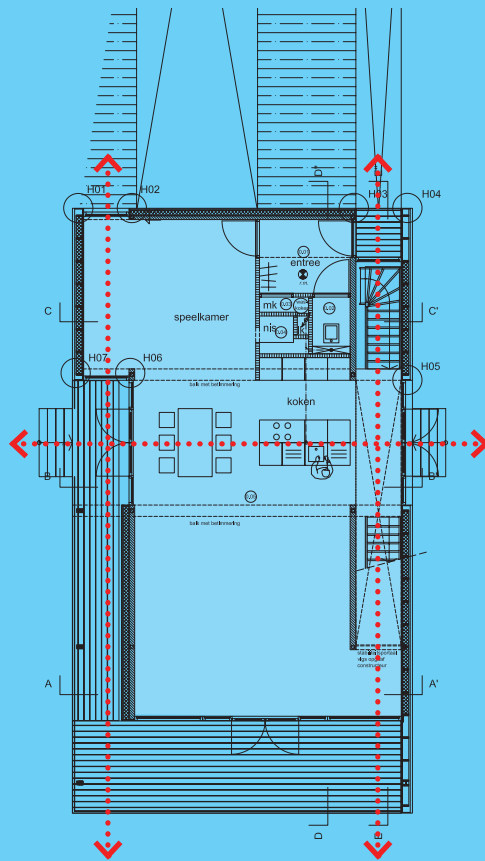
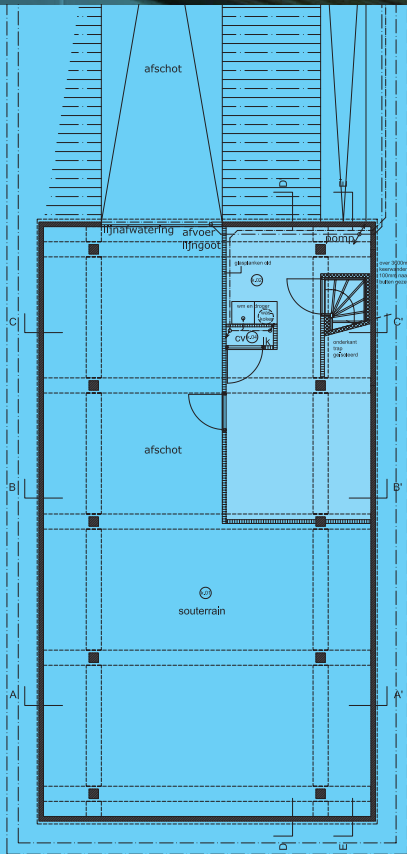




## vide

### Ruimte en ruimtelijk

Van buiten oogt de woning haast gesloten, vanuit binnen echter is er een fraaie ruimtelijke ervaring.



### plattegronden

links souterrain

midden begane grond [in rood: zichtlijnen langs en dwars]

rechts verdieping



Let met name op het patroon van de houten delen in de kopgevels en in een van de zijgevels..

